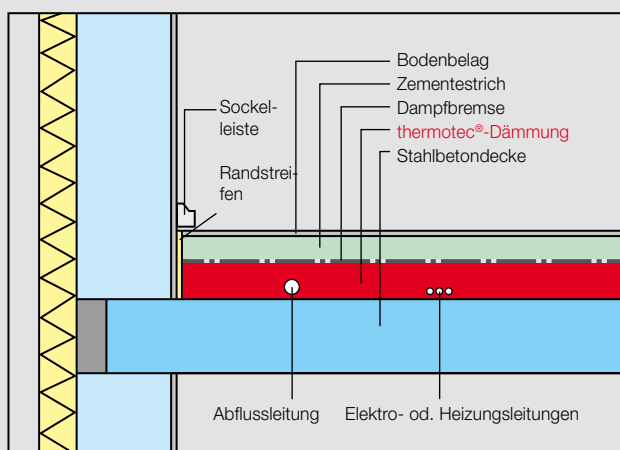




#### Zementestrich auf Stahlbetondecke:



Ausführungsvorschlag

Je nach Verkehrslast und Estrichdicke können für diese Anwendung alle thermotec® BEPS-T und thermotec® BEPS-WD Produkte verwendet werden.

## Herausforderung

Das Hotel wurde mit modernster Technik ausgestattet. Die Anforderung an die ausgleichende Dämmschicht war: Bei hohen Einbaudicken von bis zu 20 cm die nötige Festigkeit zu gewährleisten, und das trotz der vielen Leitungen im Bodenaufbau. Eingesetzt wurde thermotec® BEPS-WD 100R. In Bereichen, in welchen durch Terminüberschreitungen anderer Handwerker Bauzeit aufzuholen war, wurde thermotec® BEPS-WD 70N verwendet, um nach 24 Stunden den Estrich verlegen zu können – und das bei bis zu -15°C Außentemperatur.