



Projekt:

Flachdachdämmung Firma Mixit Dämmstoffe GmbH

Verarbeiter:

Thermotec Vertriebs GmbH

Architekt:

Wimberger Haus

Ort:

Freistadt

Gesamt-Größe:

400 m²

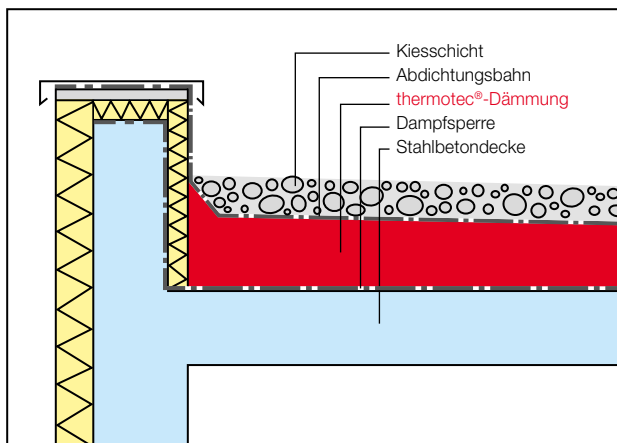
Bauzeit:

2010

Produkt:

thermotec® BEPS-WD 70N

Flachdachdämmung auf Stahlbetondecke



Ausführungsvorschlag

Herausforderung und Bauverlauf

Die Herausforderung bei diesem Projekt war die Flachdachdämmung im Gefälle mit einer Dicke von 50 bis 70 cm einzubauen und das bei eisigen Temperaturen im Winter. Zum Einsatz kam das Produkt thermotec® BEPS-WD 70N. Darauf wurden im Zuge des Einbaus 5 cm EPS W20-Platten verlegt, um die Dämmung vor Nachtfrost zu schützen und am nächsten Tag die Fläche begehen zu können. thermotec® bewährte sich bei schwersten Bedingungen und überzeugte mit Bravour.

Je nach Verkehrslast und Estrichdicke können für diese Anwendung alle thermotec® BEPS-T und thermotec® BEPS-WD Produkte verwendet werden.